

BAIXA CHIADO CAFE

2 de julho de 2014
10h -17h

Escola Básica e Secundária

Passos Manuel

Ponto de encontro: bar



À mesa com Passos Manuel



Baixa Chiado Cafe Momento de reflexão e partilha

Manhã – 10h00 às 12h30
Tarde - 14h30 às 17h00

OBJETIVOS:

Fomentar o diálogo colaborativo,
Contribuir para encontrar soluções,
Promover uma reflexão em torno de 8 temas:

- Pontualidade e assiduidade
- A função de Diretor de Turma
- Indisciplina
- Funcionamento do Conselho de Turma
- Comunicação Interna
- Comunicação com os pais/EE
- Articulação entre ciclos
- Boas práticas

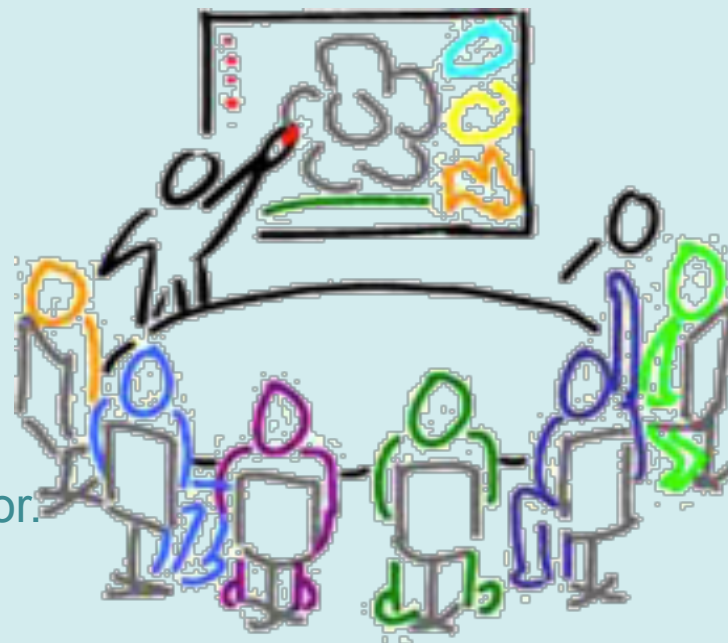




Baixa Chiado Cafe Momento de reflexão e partilha

Participantes:

Somos, ao todo cerca de 150 pessoas distribuídas por 8 salas e 16 mesas, cada mesa com 7 a 9 pessoas e um mediador.



Nota:

a escolha do mediador será feita de acordo com as instruções que serão dadas em cada uma das mesas.

O/a mediador/a manter-se-á enquanto tal, na mesma mesa, até ao final dos trabalhos da manhã.

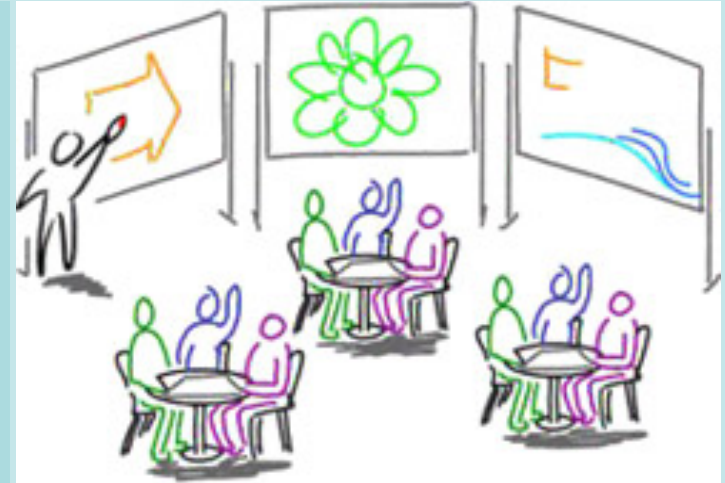


Baixa Chiado Cafe **Momento de reflexão e partilha**

Metodologia: “The world café”

A distribuição por cada mesa / tema é feita inicialmente para as 6 series e de forma aleatória.

Os diversos grupos participam em 6 séries / temas de conversas (em 6 diferentes mesas). A duração de cada conversa será de 20 minutos.



Com a ajuda do mediador, refletem sobre a questão proposta nessa mesa e questões adicionais por ele formuladas.

Os mediadores de cada mesa registam (em texto, desenho ou esquemas), as ideias que resultaram de cada série de conversas.



Baixa Chiado Café: **momento de reflexão e partilha**

Sala	Mesa	Tema
12	1	Pontualidade e assiduidade
	2	A função de Diretor de Turma
13	3	Indisciplina
	4	Funcionamento do Conselho de Turma
14	5	Comunicação interna
	6	Comunicação com os pais/EE
15	7	Articulação entre ciclos
	8	Boas práticas

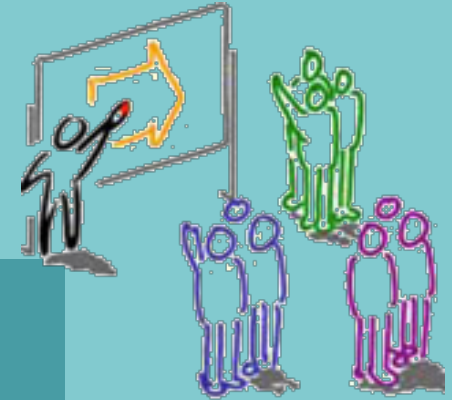


Baixa Chiado Café: **Momento de reflexão e partilha**

Sala	Mesa	Tema
16	9	Pontualidade e assiduidade
	10	A função de Diretor de Turma
17	11	Indisciplina
	12	Funcionamento do Conselho de Turma
18	13	Comunicação interna
	14	Comunicação com os pais/EE
Sala Biol.	15	Articulação entre ciclos
	16	Boas práticas



Baixa Chiado Cafe **Momento de reflexão e partilha**



Metodologia “The World Café”

No final das 6 rotações, uma pausa para almoço (12h30).

Os mediadores das mesas com o mesmo tema, reúnem entre si durante 20 minutos para resumirem o que foi discutido em cada rotação.

No período da tarde (14h30), cada par de mediadores com o mesmo tema faz um breve sumário do que foi falado utilizando, no máximo, 10 minutos.

FIM DO BAIXA CHIADO CAFÉ!



Baixa Chiado Cafe

Momento de reflexão e partilha



Fale com a “cabeça e com o coração”!

Contribua com as suas ideias!

Relacione ideias!

Facilite a comunicação dos outros!

Divirta-se!